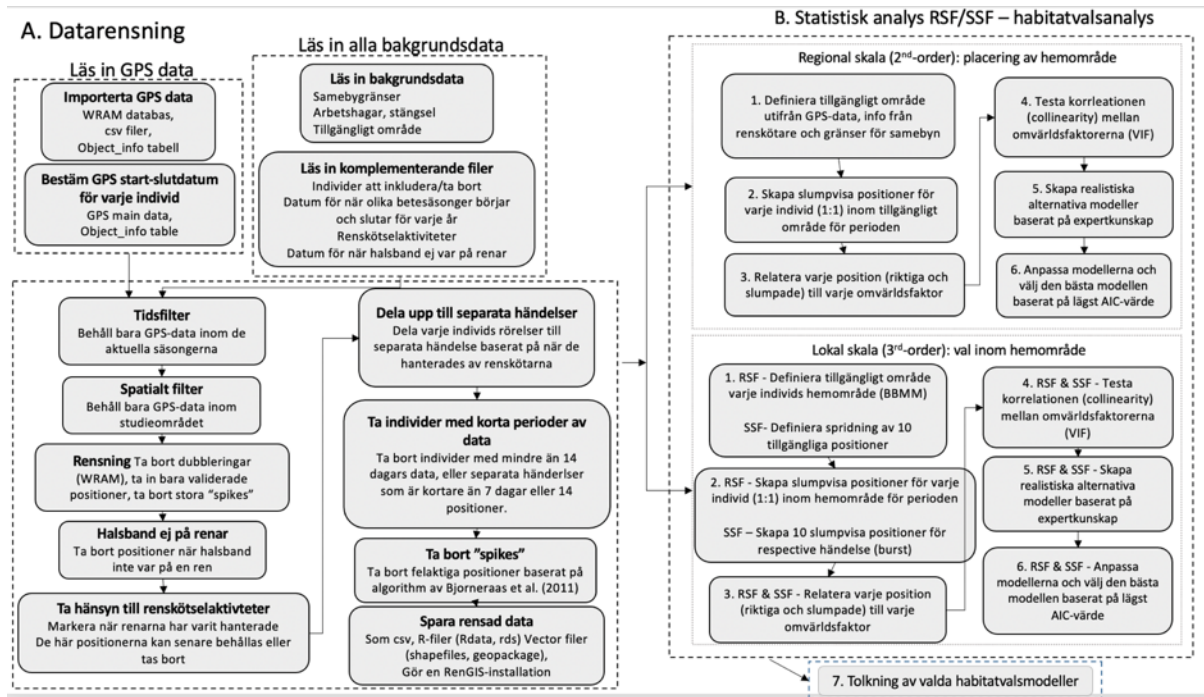


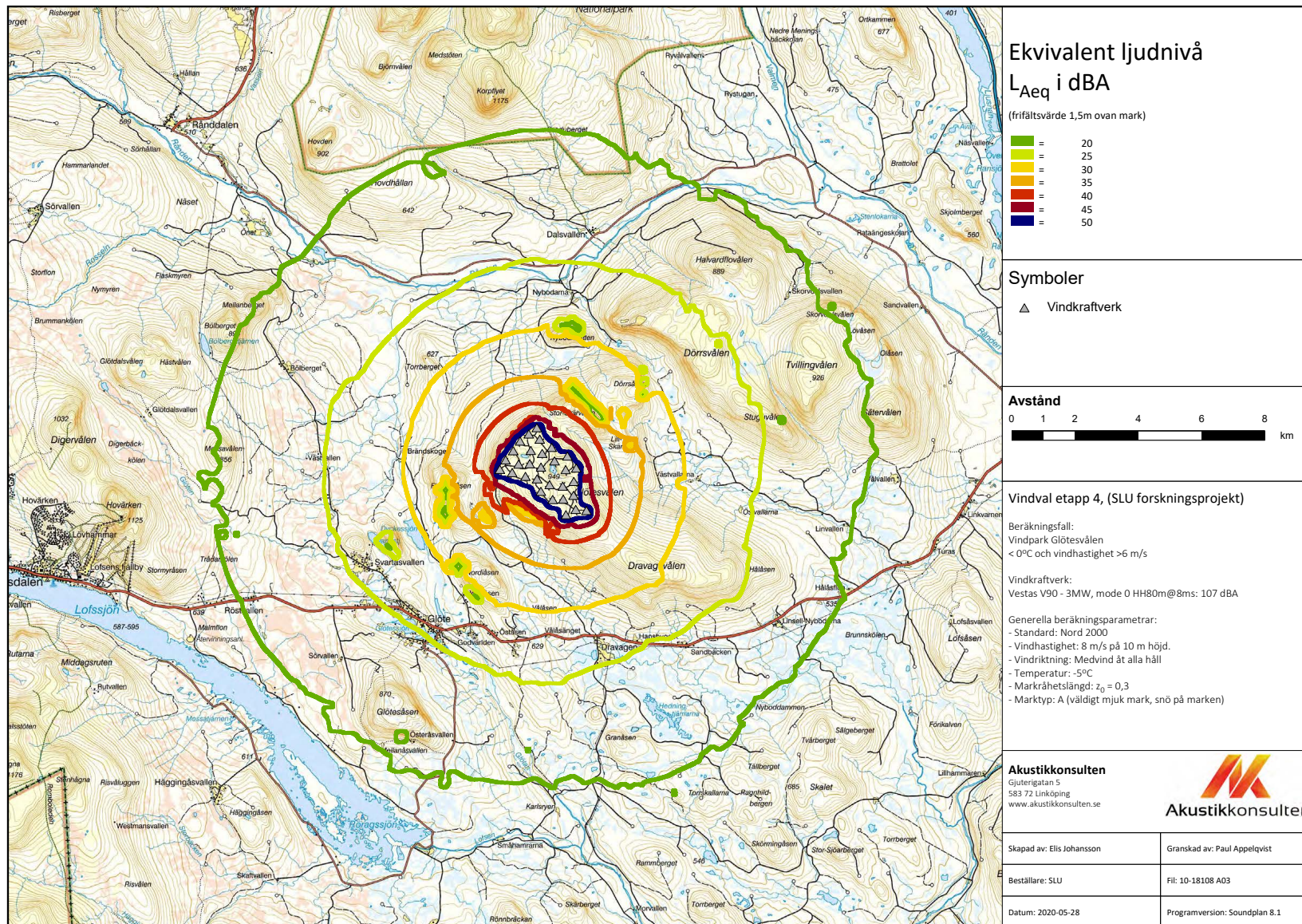
Kompletterande information till metodbeskrivning



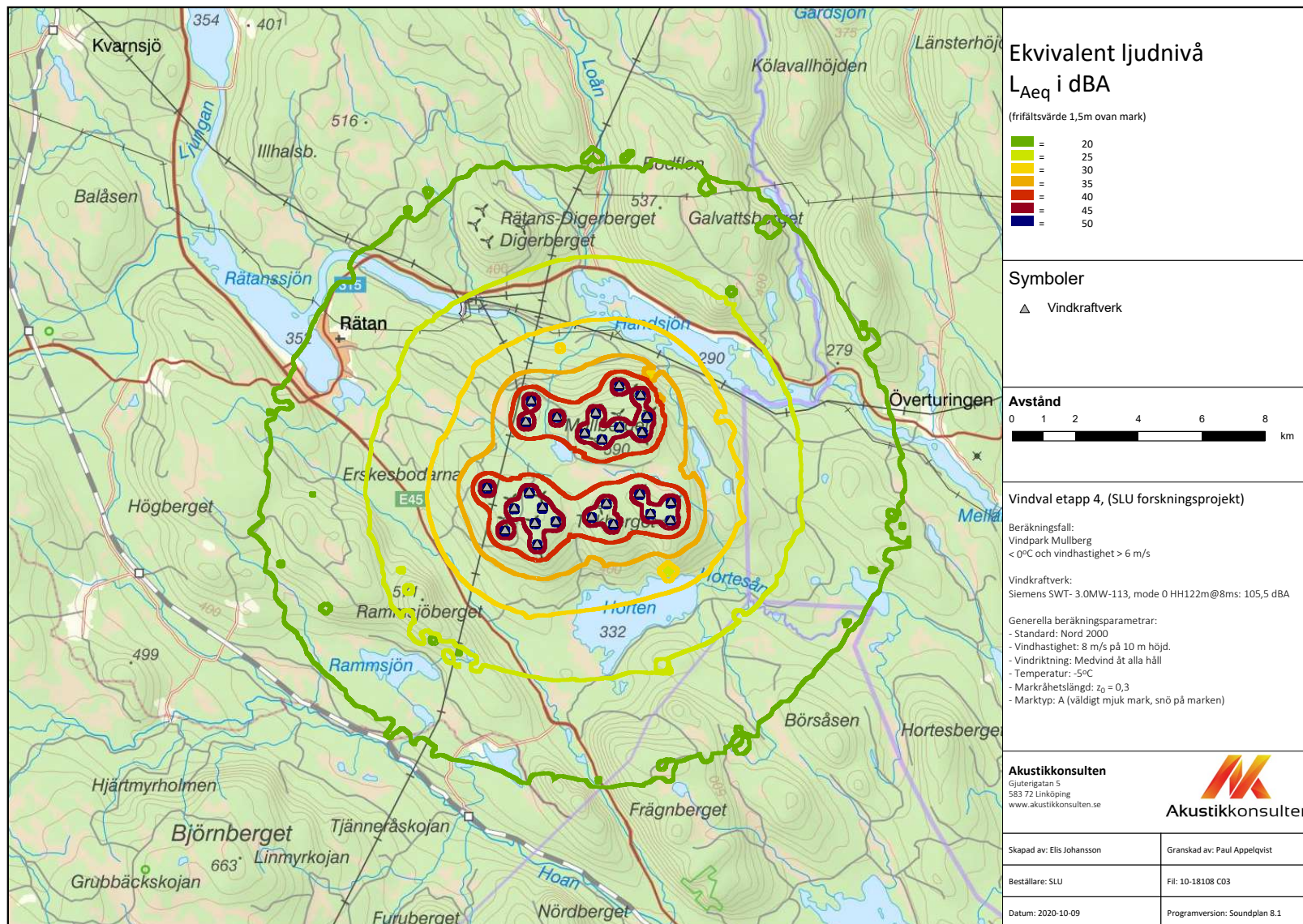
Figur A1 a) Process för hantering av GPS-data innan analyser. b) Process för den statistiska analysen av data på regional skala med en habitatvalsanalys (RSF) och lokal skala antingen med en habitatvalsanalys (RSF) eller med en stegvalsanalys (SSF).

Tabell A1. – Bakgrundsdata för ljudspridningsmodellerna för vinterbetesområdena, där scenario för Glötesvålen var vindkraftanläggning i ett öppet område omgivet av skog, scenarios inkluderade alltid snö på marken.

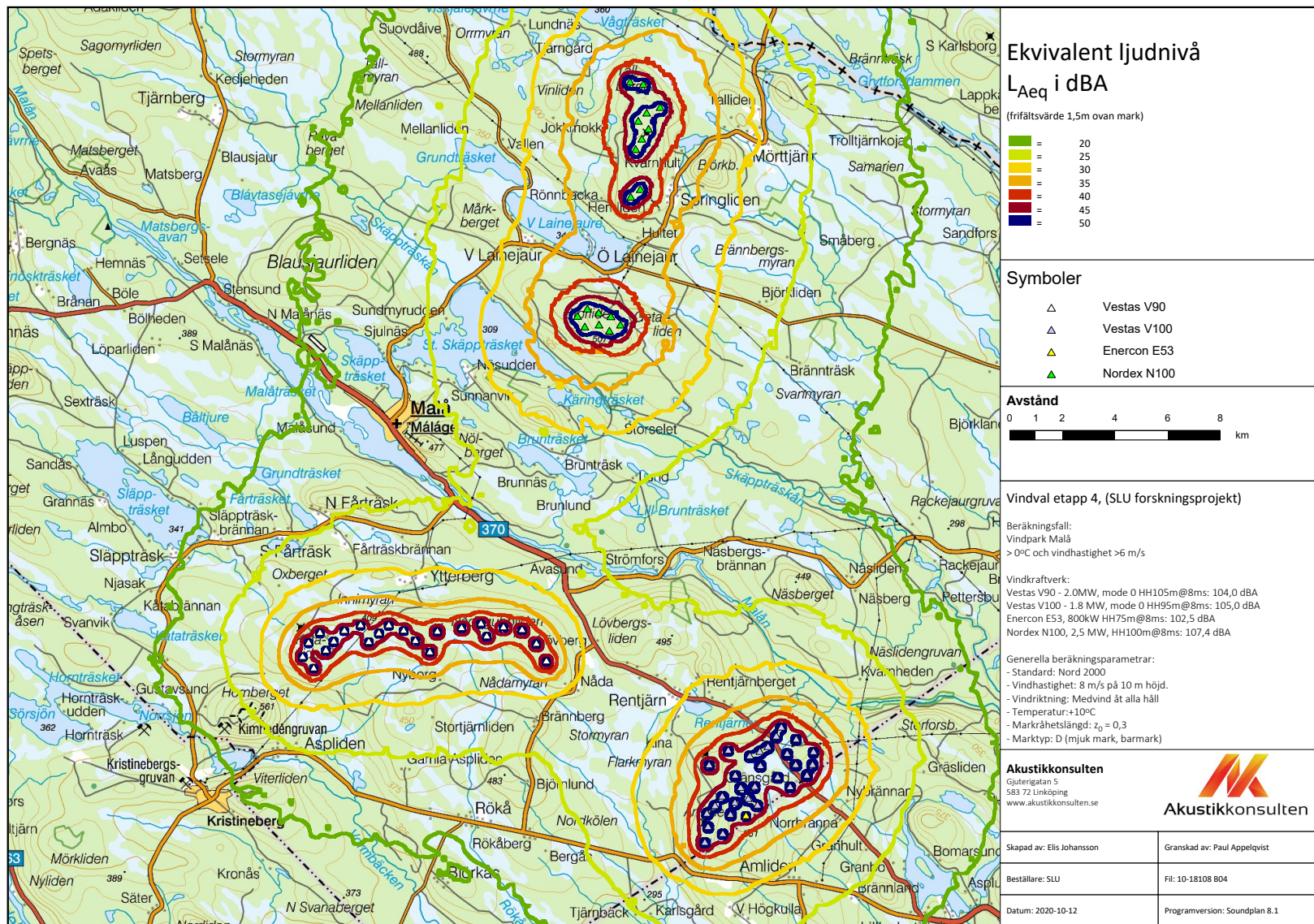
Kriterier för renama				Akustikkonsulten assumptions in Nord2000										
Temperatur	Vindriktning	Vindriktningens räckvidd		Höjd över marken	Raster upplösning	Temperatur	Temperatur gradient	Grovhet enligt SNV	Markimpedans klass			Vindhastighet		Vinter- eller barmarksområde
		ns räckvidd	Vindhastighet						Nord2000	Lufttryck	Luftfuktighet	Vindriktning	i Nord2000	
>0°C	all directions		<3m/s			10°C	+0,05 K/m	0,3 m	D - Forest floor	1013,3 mbar	80%	0 m/s		Barmark
<0°C	all directions		<3m/s			-5°C	+0,05 K/m	0,3 m	D - Forest floor	1013,3 mbar	80%	0 m/s		Barmark
>0°C	N	315°-45°	3-6 m/s	1,5 m	50x50 m	10°C	+0,05 K/m	0,3 m	D - Forest floor	1013,3 mbar	80%	4 m/s	0°	Barmark
>0°C	E	45°-135°	3-6 m/s	1,5 m	50x50 m	10°C	+0,05 K/m	0,3 m	D - Forest floor	1013,3 mbar	80%	4 m/s	90°	Barmark
>0°C	S	135°-225°	3-6 m/s	1,5 m	50x50 m	10°C	+0,05 K/m	0,3 m	D - Forest floor	1013,3 mbar	80%	4 m/s	180°	Barmark
>0°C	W	225°-315°	3-6 m/s	1,5 m	50x50 m	10°C	+0,05 K/m	0,3 m	D - Forest floor	1013,3 mbar	80%	4 m/s	270°	Barmark
>0°C	N	315°-45°	>6m/s	1,5 m	50x50 m	10°C	+0,05 K/m	0,3 m	D - Forest floor	1013,3 mbar	80%	8 m/s	0°	Barmark
>0°C	E	45°-135°	>6m/s	1,5 m	50x50 m	10°C	+0,05 K/m	0,3 m	D - Forest floor	1013,3 mbar	80%	8 m/s	90°	Barmark
>0°C	S	135°-225°	>6m/s	1,5 m	50x50 m	10°C	+0,05 K/m	0,3 m	D - Forest floor	1013,3 mbar	80%	8 m/s	180°	Barmark
>0°C	W	225°-315°	>6m/s	1,5 m	50x50 m	10°C	+0,05 K/m	0,3 m	D - Forest floor	1013,3 mbar	80%	8 m/s	270°	Barmark
<0°C	N	315°-45°	3-6 m/s	1,5 m	50x50 m	-5°C	+0,05 K/m	0,3 m	D - Forest floor	1013,3 mbar	80%	4 m/s	0°	Barmark
<0°C	E	45°-135°	3-6 m/s	1,5 m	50x50 m	-5°C	+0,05 K/m	0,3 m	D - Forest floor	1013,3 mbar	80%	4 m/s	90°	Barmark
<0°C	S	135°-225°	3-6 m/s	1,5 m	50x50 m	-5°C	+0,05 K/m	0,3 m	D - Forest floor	1013,3 mbar	80%	4 m/s	180°	Barmark
<0°C	W	225°-315°	3-6 m/s	1,5 m	50x50 m	-5°C	+0,05 K/m	0,3 m	D - Forest floor	1013,3 mbar	80%	4 m/s	270°	Barmark
<0°C	N	315°-45°	>6m/s	1,5 m	50x50 m	-5°C	+0,05 K/m	0,3 m	D - Forest floor	1013,3 mbar	80%	8 m/s	0°	Barmark
<0°C	E	45°-135°	>6m/s	1,5 m	50x50 m	-5°C	+0,05 K/m	0,3 m	D - Forest floor	1013,3 mbar	80%	8 m/s	90°	Barmark
<0°C	S	135°-225°	>6m/s	1,5 m	50x50 m	-5°C	+0,05 K/m	0,3 m	D - Forest floor	1013,3 mbar	80%	8 m/s	180°	Barmark
<0°C	W	225°-315°	>6m/s	1,5 m	50x50 m	-5°C	+0,05 K/m	0,3 m	D - Forest floor	1013,3 mbar	80%	8 m/s	270°	Barmark
>0°C	all directions	all directions	3-6 m/s	1,5 m	50x50 m	10°C	+0,05 K/m	0,3 m	D - Forest floor	1013,3 mbar	80%	4 m/s	Downwind	Barmark
<0°C	all directions	all directions	3-6 m/s	1,5 m	50x50 m	-5°C	+0,05 K/m	0,3 m	D - Forest floor	1013,3 mbar	80%	4 m/s	Downwind	Barmark
>0°C	all directions	all directions	>6m/s	1,5 m	50x50 m	10°C	+0,05 K/m	0,3 m	D - Forest floor	1013,3 mbar	80%	8 m/s	Downwind	Barmark
<0°C	all directions	all directions	>6m/s	1,5 m	50x50 m	-5°C	+0,05 K/m	0,3 m	D - Forest floor	1013,3 mbar	80%	8 m/s	Downwind	Barmark
>0°C	all directions	all directions	<3m/s			5°C	+0,05 K/m	0,3 m	A - Snow	1013,3 mbar	80%	0 m/s		Vinterområde
<0°C	all directions	all directions	<3m/s			-5°C	+0,05 K/m	0,3 m	A - Snow	1013,3 mbar	80%	0 m/s		Vinterområde
>0°C	N	315°-45°	3-6 m/s	1,5 m	50x50 m	5°C	+0,05 K/m	0,3 m	A - Snow	1013,3 mbar	80%	4 m/s	0°	Snö
>0°C	E	45°-135°	3-6 m/s	1,5 m	50x50 m	5°C	+0,05 K/m	0,3 m	A - Snow	1013,3 mbar	80%	4 m/s	90°	Snö
>0°C	S	135°-225°	3-6 m/s	1,5 m	50x50 m	5°C	+0,05 K/m	0,3 m	A - Snow	1013,3 mbar	80%	4 m/s	180°	Snö
>0°C	W	225°-315°	3-6 m/s	1,5 m	50x50 m	5°C	+0,05 K/m	0,3 m	A - Snow	1013,3 mbar	80%	4 m/s	270°	Snö
>0°C	N	315°-45°	>6m/s	1,5 m	50x50 m	5°C	+0,05 K/m	0,3 m	A - Snow	1013,3 mbar	80%	8 m/s	0°	Snö
>0°C	E	45°-135°	>6m/s	1,5 m	50x50 m	5°C	+0,05 K/m	0,3 m	A - Snow	1013,3 mbar	80%	8 m/s	90°	Snö
>0°C	S	135°-225°	>6m/s	1,5 m	50x50 m	5°C	+0,05 K/m	0,3 m	A - Snow	1013,3 mbar	80%	8 m/s	180°	Snö
>0°C	W	225°-315°	>6m/s	1,5 m	50x50 m	5°C	+0,05 K/m	0,3 m	A - Snow	1013,3 mbar	80%	8 m/s	270°	Snö
<0°C	N	315°-45°	3-6 m/s	1,5 m	50x50 m	-5°C	+0,05 K/m	0,3 m	A - Snow	1013,3 mbar	80%	4 m/s	0°	Snö
<0°C	E	45°-135°	3-6 m/s	1,5 m	50x50 m	-5°C	+0,05 K/m	0,3 m	A - Snow	1013,3 mbar	80%	4 m/s	90°	Snö
<0°C	S	135°-225°	3-6 m/s	1,5 m	50x50 m	-5°C	+0,05 K/m	0,3 m	A - Snow	1013,3 mbar	80%	4 m/s	180°	Snö
<0°C	W	225°-315°	3-6 m/s	1,5 m	50x50 m	-5°C	+0,05 K/m	0,3 m	A - Snow	1013,3 mbar	80%	4 m/s	270°	Snö
<0°C	N	315°-45°	>6m/s	1,5 m	50x50 m	-5°C	+0,05 K/m	0,3 m	A - Snow	1013,3 mbar	80%	8 m/s	0°	Snö
<0°C	E	45°-135°	>6m/s	1,5 m	50x50 m	-5°C	+0,05 K/m	0,3 m	A - Snow	1013,3 mbar	80%	8 m/s	90°	Snö
<0°C	S	135°-225°	>6m/s	1,5 m	50x50 m	-5°C	+0,05 K/m	0,3 m	A - Snow	1013,3 mbar	80%	8 m/s	180°	Snö
<0°C	W	225°-315°	>6m/s	1,5 m	50x50 m	-5°C	+0,05 K/m	0,3 m	A - Snow	1013,3 mbar	80%	8 m/s	270°	Snö
>0°C	all directions	all directions	3-6 m/s	1,5 m	50x50 m	5°C	+0,05 K/m	0,3 m	A - Snow	1013,3 mbar	80%	4 m/s	Downwind	No snow
<0°C	all directions	all directions	3-6 m/s	1,5 m	50x50 m	-5°C	+0,05 K/m	0,3 m	A - Snow	1013,3 mbar	80%	4 m/s	Downwind	No snow
>0°C	all directions	all directions	>6m/s	1,5 m	50x50 m	5°C	+0,05 K/m	0,3 m	A - Snow	1013,3 mbar	80%	8 m/s	Downwind	No snow
<0°C	all directions	all directions	>6m/s	1,5 m	50x50 m	-5°C	+0,05 K/m	0,3 m	A - Snow	1013,3 mbar	80%	8 m/s	Downwind	No snow



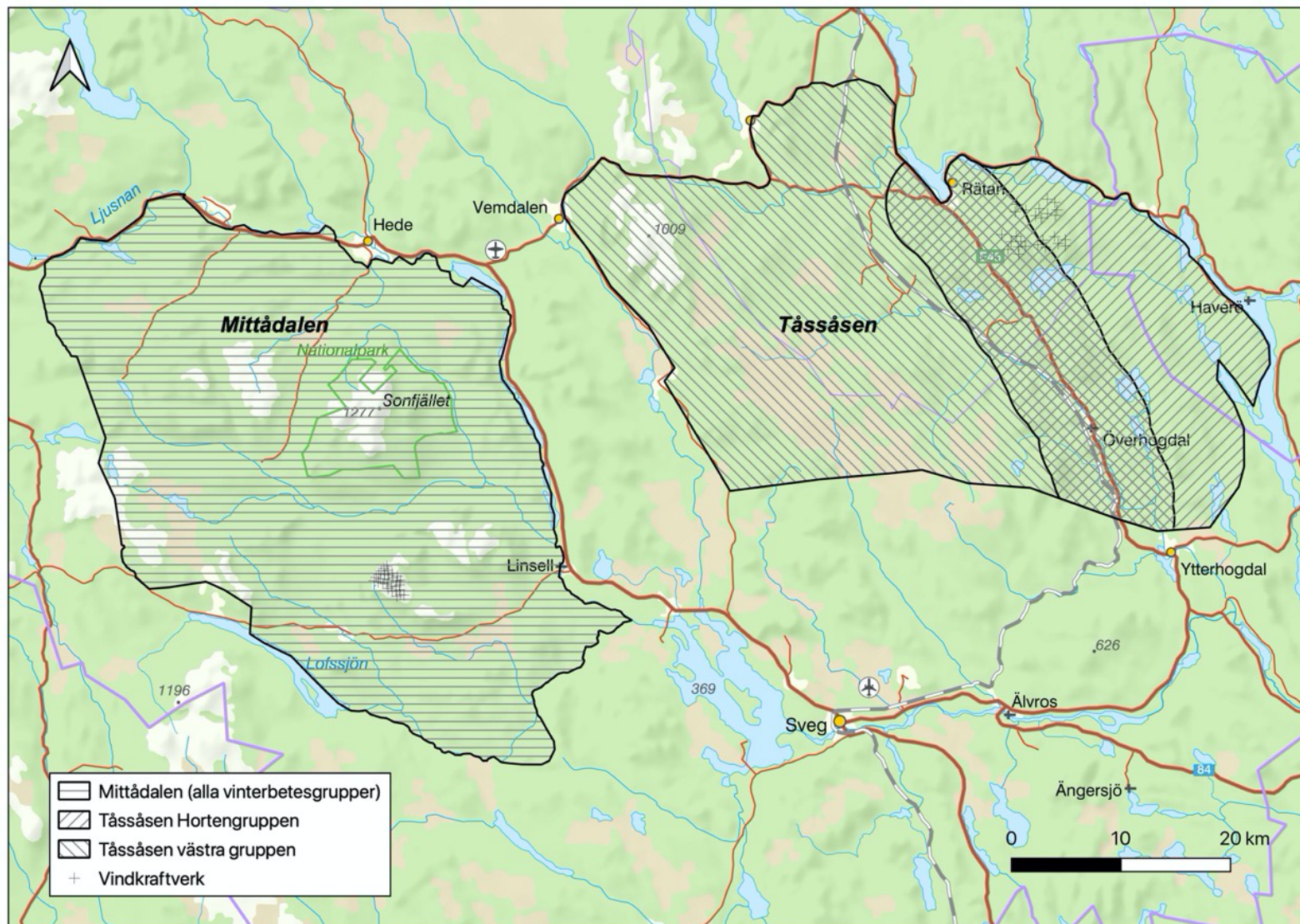
Figur A2. Karta över ljudspridning i kring Glötesvålen vindkraftsanläggning, från Akustikkonsulten AB



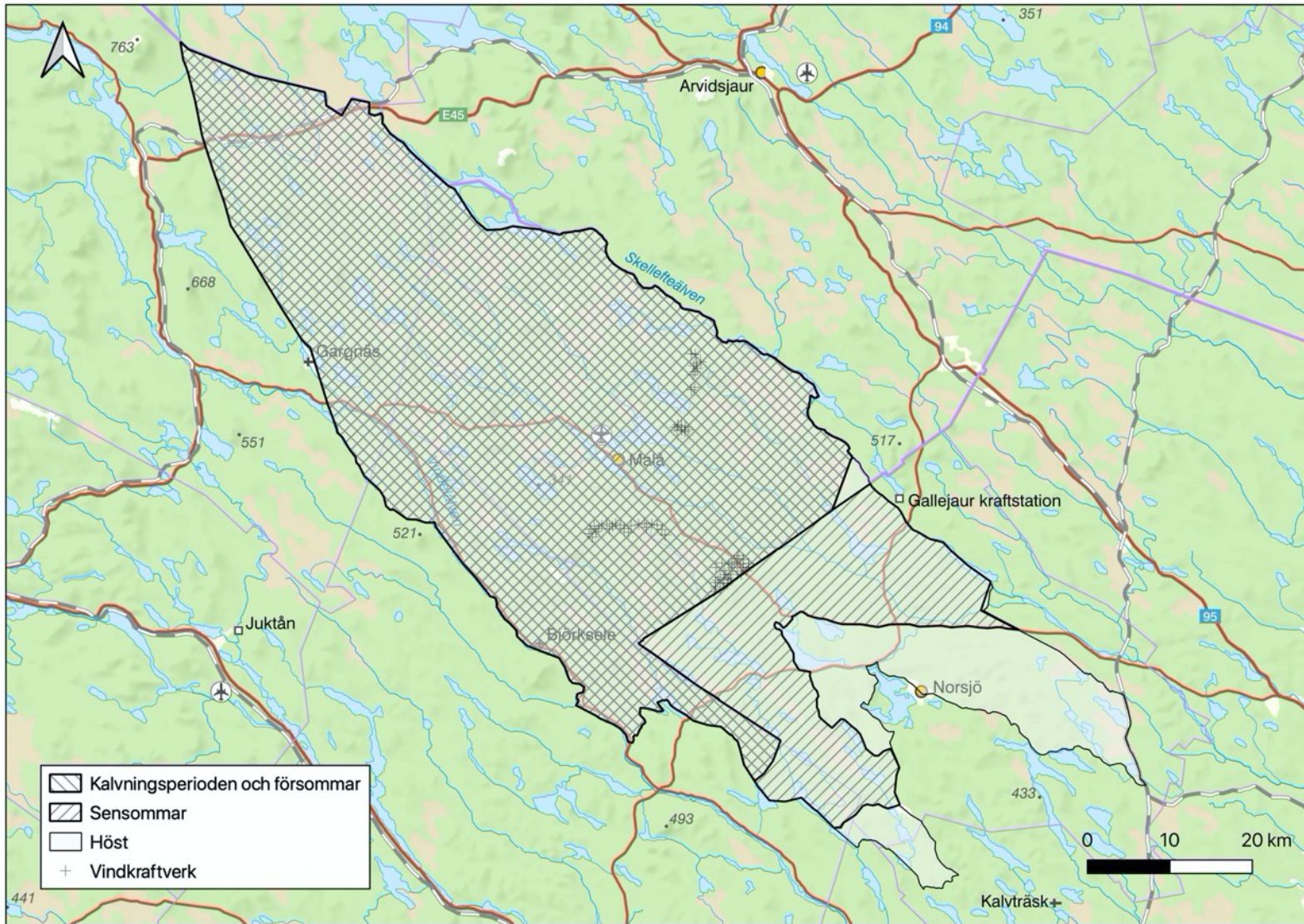
Figur A3. Karta över ljudspridning i kring Mullberg vindkraftsanläggning, från Akustikkonsulten AB



Figur A4. Karta över ljudspridning i kring vindkraftsanläggningarna Åmliden, Ytterberg, Storliden och Jokkmokksliden, från Akustikkonsulten AB.



Figur A5. Tillgängliga betesområden i vinterbetesområdet på regional skala för Mittådalens sameby och för två vinterbetesgrupper inom Tåssåsen sameby.



Figur A6. Tillgängliga betesområden på regional skala under kalvningsperioden och försommar, sommar och höst i Malå sameby.