

Naturvårdsverkets författningssamling

ISSN 1403-8234

Naturvårdsverkets föreskrifter om Färnebofjärdens nationalpark;

NFS 2014:16

Utkom från trycket
den 24 juni 2014

beslutade den 12 juni 2014.

Med stöd av 4 § första stycket nationalparksförordningen (1987:938) föreskriver Naturvårdsverket följande.

Om inskränkningar i rätten att använda mark och vatten inom nationalparken

1 § Inom nationalparken är det förbjudet att

1. anordna upplag eller tippa,
2. dra fram rör eller ledning i mark, vatten eller luft,
3. anlägga stig, väg eller parkeringsplats,
4. uppföra eller utöka byggnad eller annan anläggning eller koja,
5. uppföra mast eller vindkraftverk,
6. uppföra stängsel eller annan hägnad,
7. anlägga brygga, förtöjningsboj eller fast förtöjningsplats för båt,
8. bedriva täktverksamhet eller bortföra torv, mineral eller annat geologiskt material,
9. gräva, schakta, utfylla, borra, mejsla eller spränga eller vidta åtgärd som skadar berg, mark, block, sten eller botten,
10. muddra eller dumpa,
11. utföra vattenreglering, dämna, leda bort vatten eller på annat sätt påverka hydrologin,
12. dika eller dikesrensa,
13. bedriva skogsbruk genom att avverka, ta bort döda träd eller utföra annan skogsbruksåtgärd,
14. använda bekämpningsmedel eller tillföra växtnäringssämnen,
15. kalka mark eller vatten,
16. plantera in eller sätta ut växter, djur eller andra organismer,
17. bedriva jakt, förutom efter älg, rådjur, bäver eller vildsvin. Jakten får dock inte bedrivas under perioden 1 januari–15 augusti,

18. fiska i Tiån, Tisjön, Östasjön, Kölforsån eller Lillån, och
19. anlägga campingplats, lägerplats eller annan anläggning för friluftslivet.

2 § Utan tillstånd från länsstyrelsen är det inom nationalparken förbjudet att utfodra vilt.

Om rätten att färdas och vistas och om ordningen i övrigt inom nationalparken

3 § Inom nationalparken är det förbjudet att

1. gräva eller hacka,
2. skada, rista i eller måla på berg, mark, block eller sten,
3. bortföra sten,
4. bryta kvistar eller fälla eller skada levande eller döda träd eller buskar,
5. skada eller störa djurlivet, klättra i boträd eller uppehålla sig nära rovfågelbo, lya eller gryt,
6. framföra motordrivna fordon eller parkera förutom på vägar avsedda för motortrafik eller parkeringsplatser. Förbudet gäller även på is. Undantag gäller för älgdragare eller liknande som behövs för transport av större vilt ut från nationalparken vid den jakt som är tillåten. Transporten ska ske på sådant sätt att skador på mark och vegetation minimeras,
7. framföra motorbåt eller annan motordriven farkost med högre hastighet än 7 knop, förutom inom ett område som är 50 meter brett och som har markerats på karta i *bilaga 1*, där högsta tillåtna hastighet är 12 eller 20 knop,
8. framföra vattenskoter,
9. framföra motorbåt eller annan motordriven farkost i Tiån, Tisjön, Östasjön, Kölforsån eller Lillån,
10. åka vattenskidor, wakeboard eller liknande efter motorbåt eller annan motordriven farkost,
11. starta eller landa med luftfartyg,
12. flyga närmare marken än 300 meter,
13. medföra okopplad hund eller annat husdjur som inte är kopplat. Undantag gäller för hund vid den jakt som får bedrivas i nationalparken,
14. på ett störande sätt orsaka ljud,
15. locka fåglar eller däggdjur med ljud- eller musikanläggning,
16. under perioden 1 januari–31 juli beträda eller färdas inom områden som markerats med skylt om tillträdesförbud. Om det är fråga om öar gäller förbudet även inom 100 meter från dessa,
17. bedriva militär eller polisiär övningsverksamhet,
18. fiska för allmänheten i området mellan Sjöforsen och Långglådingen,

19. rida, förutom på bilväg och parkeringsplats, och
20. cykla, förutom på bilväg och parkeringsplats.

4 § Utan tillstånd från länsstyrelsen är det inom nationalparken förbjudet att

1. placera ut skylt, tavla, affisch, orienteringskontroll, snitsel, markering eller liknande,
2. utföra vetenskapliga undersökningar eller bedriva miljöövervakning som innebär markering, insamling, fångst eller annan påverkan på naturmiljön,
3. samla grod- eller kräldjur,
4. samla insekter, spindlar, snäckor, sniglar eller andra ryggradslösa djur,
5. plocka, samla eller gräva upp växter, inklusive mossor, eller lavar eller vedlevande svampar,
6. tälta eller sätta upp vindskydd eller liknande anordning förutom på anvisad plats, och
7. elda, förutom på anvisad plats. Användning av friluftskök och grill är dock tillåten.

Generella undantag

5 § Utan hinder av inskränkningarna i 1–4 §§ är det inom nationalparken tillåtet

1. för förvaltaren eller av förvaltaren utsedd uppdragstagare att utföra åtgärder enligt fastställd skötselplan, såsom att underhålla och förbättra vandringsleder, utföra gränsmarkering, uppföra anläggningar för friluftslivet, utföra naturvårdande skötsel och genomföra informationsskyltning,
2. för förvaltaren eller av förvaltaren utsedd uppdragstagare att framföra motordrivna fordon och motordrivna farkost för att utföra åtgärder enligt fastställd skötselplan eller i annat tjänstesyfte,
3. för förvaltaren eller av förvaltaren utsedd uppdragstagare att beträda eller färdas inom område där tillträdesförbud gäller enligt 3 § 16 för att utföra åtgärder enligt fastställd skötselplan eller i annat tjänstesyfte,
4. för personal inom polisen, sjukvården eller räddningstjänsten att vid insatser använda motordrivna fordon, motordrivna farkost och hund samt beträda eller färdas inom område där tillträdesförbud gäller enligt 3 § 16, och vid behov vidta andra åtgärder. Anmälan ska om möjligt göras till länsstyrelsen i förväg, annars snarast efter genomförandet,
5. att underhålla befintliga byggnader, vägar eller andra anläggningar. Innan underhållsåtgärder påbörjas ska samråd ske med länsstyrelsen,
6. för behörig person att eftersöka och avliva skadat vilt och i samband med detta medföra hund som inte är kopplad,
7. för förvaltaren eller av förvaltaren utsedd uppdragstagare att bedriva jakt efter vildsvin under den allmänna jakttiden enligt 2 § jaktförordningen (1987:905) med hänvisning till bilaga 1, punkten 7,

NFS 2014:16

8. för förvaltaren eller av förvaltaren utsedd uppdragstagare att bedriva skydds-jakt enligt 26 § jaktförordningen (1987:905) med hänvisning till bilaga 4, punkten 1, för att förebygga skador av vilt,
9. för förvaltaren eller av förvaltaren utsedd uppdragstagare att bedriva jakt efter bäver under den allmänna jakttiden enligt 2 § jaktförordningen (1987:905) med hänvisning till bilaga 1, punkten 2,
10. för behörig person att utföra av myndighet beslutad skydds jakt enligt 23 b och 29 §§ jaktförordningen (1987:905) och i samband med detta medföra hund som inte är kopplad,
11. för jaktlag med jakträtt att efter medgivande från förvaltaren underhålla skjutgator,
12. för länsstyrelsen eller Naturvårdsverket eller av någon av dessa utsedd uppdragstagare att plantera in eller sätta ut växter eller djur i bevarandesyfte,
13. för person med nedsatt rörelseförmåga att framföra eldriven rullstol eller permobil, förutom inom område där tillträdesförbud gäller enligt 3 § 16,
14. att plocka bär och matsvamp för eget bruk, förutom inom område där tillträdesförbud gäller enligt 3 § 16,
15. att sätta ut fisk i kompensations syfte i enlighet med gällande domar, och
16. att efter samråd med förvaltaren underhålla befintliga diken som anges på karta i *bilaga 2*.

Dessa föreskrifter träder i kraft den 1 januari 2015.

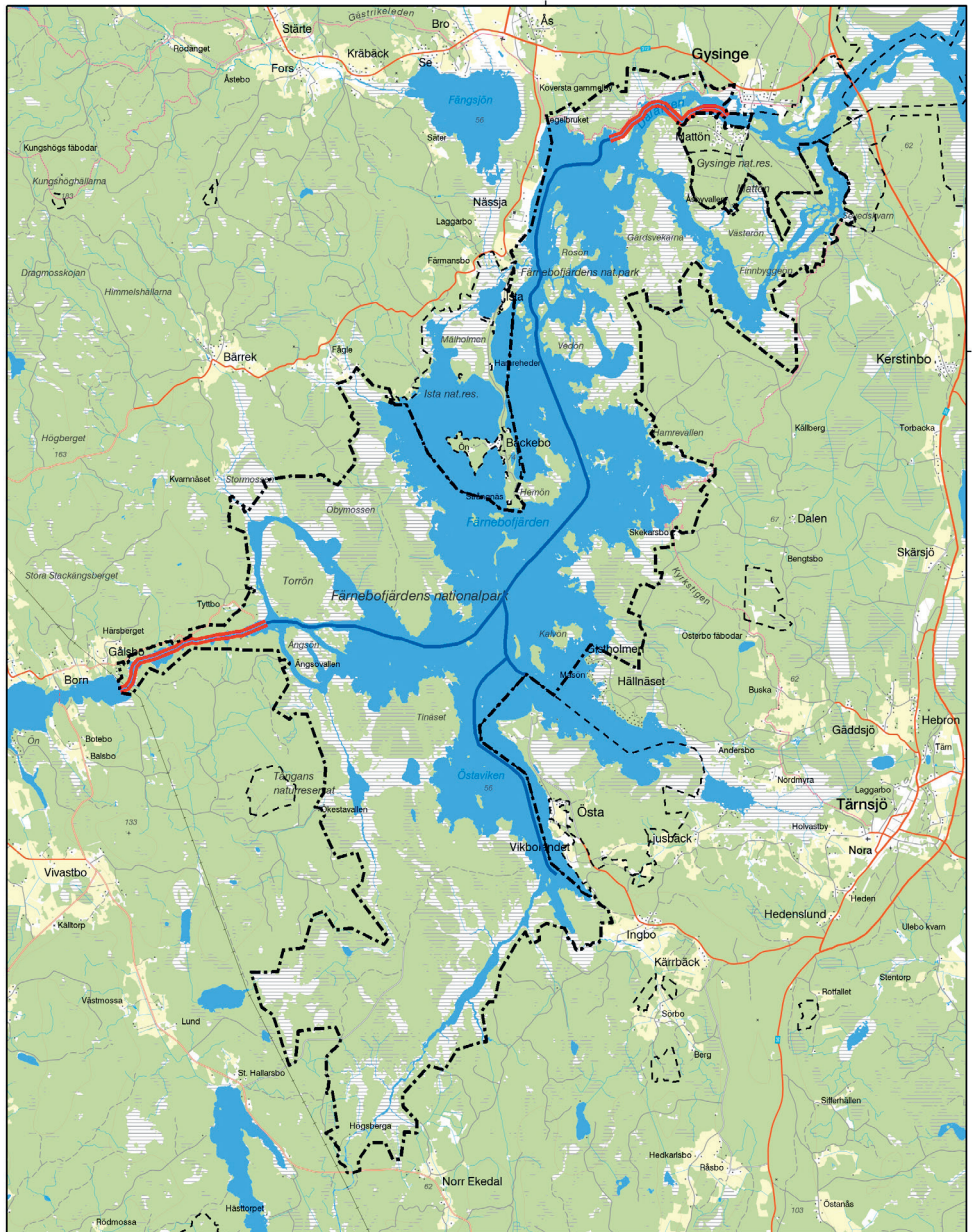
Genom föreskrifterna upphävs Statens naturvårdsverks föreskrifter (SNFS 1998:6) för Färnebofjärdens nationalpark.

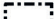

Naturvårdsverket

KERSTIN CEDERLÖF

Lena Callermo
(Avdelningen för genomförande)



Färnebofjärdens nationalpark



-  Gräns för nationalpark
-  Gräns för naturreservat

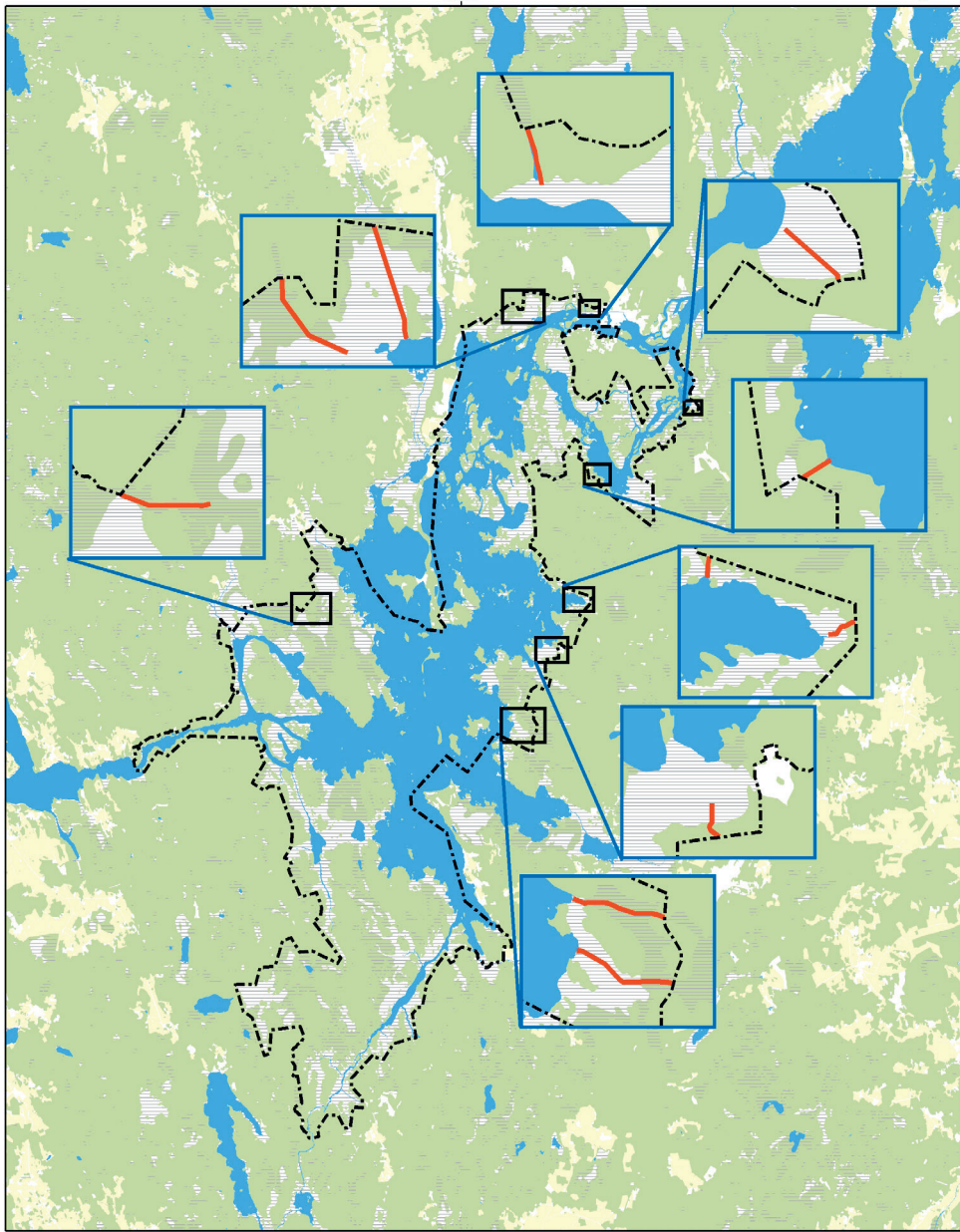
Data källor
 Topografisk karta: ©Lantmäteriet dnr:109-2011/3027
 Gräns för nationalpark: ©Naturvårdsverket maj 2014


Kartografisk information
 Koordinat system: SWEREF99
 Projektion: Transverse Mercator

-  Områden där högsta tillåtna hastighet är 12 knop. Området har bredden 50 m.
-  Områden där högsta tillåtna hastighet är 20 knop. Området har bredden 50 m.



Färnebofjärdens nationalpark



 Befintliga diken som efter samråd med förvaltaren får underhållas.

Data källor
Topografisk karta: ©Lantmäteriet dnr:109-2011/3027
Gräns för nationalpark: ©Naturvårdsverket maj 2014

Kartografisk information
Koordinat system: SWEREF99
Projektion: Transverse Mercator



