

Naturvårdsverkets författningssamling

ISSN 1403-8234

Naturvårdsverkets föreskrifter för nationalparkerna/ suoddjimpárkajda Muddus/Muttos, Padjelanta/ Badjelánnda, Sarek och Stora Sjöfallet/Stuor Muorкке;

NFS 2013:10

Utkom från trycket
den 21 november 2013

beslutade den 31 oktober 2013.

Naturvårdsverket föreskriver följande med stöd av 4 § första stycket nationalparksförordningen (1987:938).

Tillämpningsområde

1 § Föreskrifterna gäller inom ovan rubricerade nationalparker.

A. Inskränkningar i rätten att använda mark och vatten inom nationalparkerna

- 2 § Inom nationalparkerna är det förbjudet att
1. uppföra byggnad eller annan anläggning som t.ex. mast, mätutrustning, bro eller vindkraftverk,
 2. anlägga väg eller led,
 3. anlägga ledningar i luft eller mark,
 4. fälla eller skada levande eller döda träd och buskar, tillvarata vindfällan eller ta bort annan vegetation,
 5. på annat sätt än vad som anges under punkt 4 skada eller förändra mark, vegetation eller glaciärer, t.ex. genom att gräva, schakta, utfylla, borra, dämna, spränga, dika eller anordna upplag,
 6. prospektera utöver det förbud som gäller enligt 3 kap. 6 § minerallagen (SFS 2001:444) eller bortföra torv, mineral eller annat geologiskt material,
 7. släppa ut eller sprida gifter, vådliga ämnen, växtnärsämnen, kalk, biologiska eller kemiska bekämpningsmedel,
 8. inplantera eller sätta ut växt eller djurart,
 9. jaga,
 10. fiska och att
 11. framföra båt med motor samt motordrivet fordon i terrängen.
- 3 § Det är utan länsstyrelsens tillstånd förbjudet att
1. bygga om, bygga till, riva byggnad eller anläggning och att
 2. bedriva militär och polisiär övningsverksamhet.

B. Om rätten att färdas och vistas och om ordningen i övrigt inom nationalparkerna

4 § Inom nationalparkerna är det förbjudet att

1. avsiktligt störa betande renar samt samling och drivning av renar,
2. fånga, skada, eller döda ryggradsdjur. Insamla ägg eller störa djurlivet genom att exempelvis klättra i boträd eller i branter med häckande rovfåglar eller avsiktligt uppehålla sig i närheten av djurs boplatser,
3. insamla ryggradslösa djur,
4. fälla eller på annat sätt skada levande eller döda träd och buskar, skada vegetationen i övrigt t.ex. genom att gräva upp och bortföra växter och växtdelar såsom örter, mossor eller lavar eller ta bort vedlevande svampar,
5. förstöra eller skada berg, jord eller sten genom att t.ex. borra, hacka, spränga, rista, gräva eller måla,
6. skräpa ner,
7. framföra båt med motor samt motordrivet fordon i terrängen,
8. framföra vattenburen farkost i Sareks nationalpark,
9. jaga,
10. fiska,
11. medföra hund,
12. cykla, rida eller medföra häst,
13. sätta upp tavla, plakat, skylt, göra inskrift eller andra markeringar i naturen och att
14. ställa upp bil, buss, ark, husvagn eller släpvagn.

5 § Det är utan Länsstyrelsens tillstånd förbjudet att

1. flyga under 2000 fot över marken i Padjelanta/Badjelánnda, Sarek och Stora Sjöfallet/ Stuor Muorkke,
2. starta och landa med luftfarkost,
3. framföra hundspann,
4. genomföra vetenskapliga undersökningar och att
5. genomföra tävlingar, lägerverksamhet, återkommande organiserade turer eller andra organiserade större arrangemang.

C. Om skyldighet att tåla visst intrång

6 § Innehavare av särskild rätt till fastighet ska tåla att följande anordningar utförs och att följande åtgärder vidtas som behövs för att tillgodose syftet med de i världsarvet ingående nationalparkerna:

1. utmärkning av nationalparkerna,
2. uppsättning och underhåll av information,
3. utmärkning och underhåll av skoterleder enligt kartan i bilaga 1,
4. tillgängliggörande av området för besökare, t.ex. genom anläggande och underhåll av stigar, eldstäder och vindskydd och
5. undersökningar av djur- och växtarter samt av mark- och vattenförhållanden.

7 § Utan hinder av inskränkningarna enligt 2 § och 4 § är det tillåtet

1. för förvaltaren att utföra de åtgärder för nationalparkernas vård och skötsel som krävs för att tillgodose syftet med de i världsarvet ingående nationalparkerna. Vid utförandet av åtgärderna är det även tillåtet att använda motordrivna fordon, båt och luftfarkost,
2. att underhålla befintliga byggnader, parkeringsplatser, vägar, järnvägar, anläggningar med ledningsrätt och andra anläggningar. Innan större underhållsåtgärder ska samråd ske med Laponiatjuottjudus/Laponiaförvaltningen,
3. att plocka bär och matsvamp,
4. att mot lösande av fiskekort fiska i enlighet med av Länsstyrelsen meddelade regler i särskilt angivna vatten i Padjelanta/Badjelánnda,
5. att under tiden 1 januari–30 april medföra kopplad hund,
6. att under hela året medföra kopplad hund i Stora Sjöfallet/Stuor Muorkke vid färd på Kungsleden samt inom ett område som i söder gränsar mot sjöarna i Stora Lulevattnet och i norr mot kraftledningen samt i Muddus efter den s.k. Rallarstigen,
7. att under hela året medföra kopplad hund i Sarek vid färd på Kungsleden,
8. att cykla, rida eller medföra häst på allmänna vägar och på:
 - enskilda vägen till Rijtjem/Ritsem
 - enskilda vägen mellan Stora Sjöfallet/Stuor Muorkke och Sádijavrre/Satishaure
9. att framföra:
 - snöskoter på väl snötäckt mark på allmän skoterled
 - båt med motor på sträckan Gäbnásj/Kebnats–Sáltoluokta–Sjöfallsanläggningen
 - motordrivet fordon i terräng eller på barmark i samband med underhåll av anläggning med ledningsrätt i Stora Sjöfallet/Stuor Muorkke
10. att i samband med uttransport av fälld älg och björn, under gällande jakttider och där jakt får bedrivas, flyga under 2000 fot över marken samt starta och landa med luftfarkost,
11. att ställa upp bil, buss, ark, husvagn eller släpvagn på anvisad plats,
12. att sätta ut fisk i enlighet med gällande vattendom för Stora Luleälvens sjöar uppströms Porjus kraftverk,
13. att bedriva vattenverksamhet i enlighet med gällande vattendom för Stora Luleälv,
14. för tjänsteman i tjänsteärende i rennärlings-, sjukvårds-, räddnings-, polis- eller tullärende, samt i samband med förvaltning av nationalparkerna, utövande av tillståndsprovning eller tillsynsverksamhet att använda motordrivna fordon, båt och luftfarkost. Anmälan om nämnda ärenden ska ske till Laponiatjuottjudus/ Laponiaförvaltningen om möjligt innan genomförandet, i annat fall snarast efter utfört uppdrag och
15. för tjänsteman i sjukvårds- eller räddningsärende att medföra hund för tjänstebruk. Anmälan om nämnda ärenden ska ske till Laponiatjuottjudus/ Laponiaförvaltningen om möjligt innan genomförandet, i annat fall snarast efter utfört uppdrag.

E. Samernas rätt

8 § Renskötande samer i berörda samebyar i världsarvet Laponia kan med stöd av urminnes hävd, gällande lagstiftning och tillämpliga föreskrifter utöva renskötselrätten.

9 § I samband med renskötsel är det tillåtet för renskötande samer i berörda samebyar att genomföra åtgärder som annars kan betraktas som stridande mot dessa föreskrifter, t.ex. att använda tekniska hjälpmedel såsom terrängfordon, luftfarkost eller båt med motor, utföra åtgärder i mark eller terräng såsom att anordna upplag, och vidta åtgärder i vegetationen för underhåll av byggnader och anläggningar samt medföra hund.

10 § Vid uppförande av renvaktarstuga, annan byggnad eller anläggning, eller vid tagande av byggnadsvirke, ska detta i förväg anmälas till Laponiatjuottjudus/Laponiaförvaltningen.

11 § I Padjelanta/Badjelánnda nationalpark kan medlemmar i samebyarna Udtja och Sierrri i samband med renskötsel bedriva fiske och jakt, använda motorbåt, motorfordon i terrängen och luftfarkost, medföra hund, ta slöjdivirke och ved för bränsle.

12 § Samebyarna och deras medlemmars avstående från utövandet av jakt på älg i Sareks nationalpark ska regleras särskilt i skriftlig överenskommelse mellan samebyarna och Naturvårdsverket.

Dessa föreskrifter träder i kraft den 15 december 2013 och gäller tills vidare.

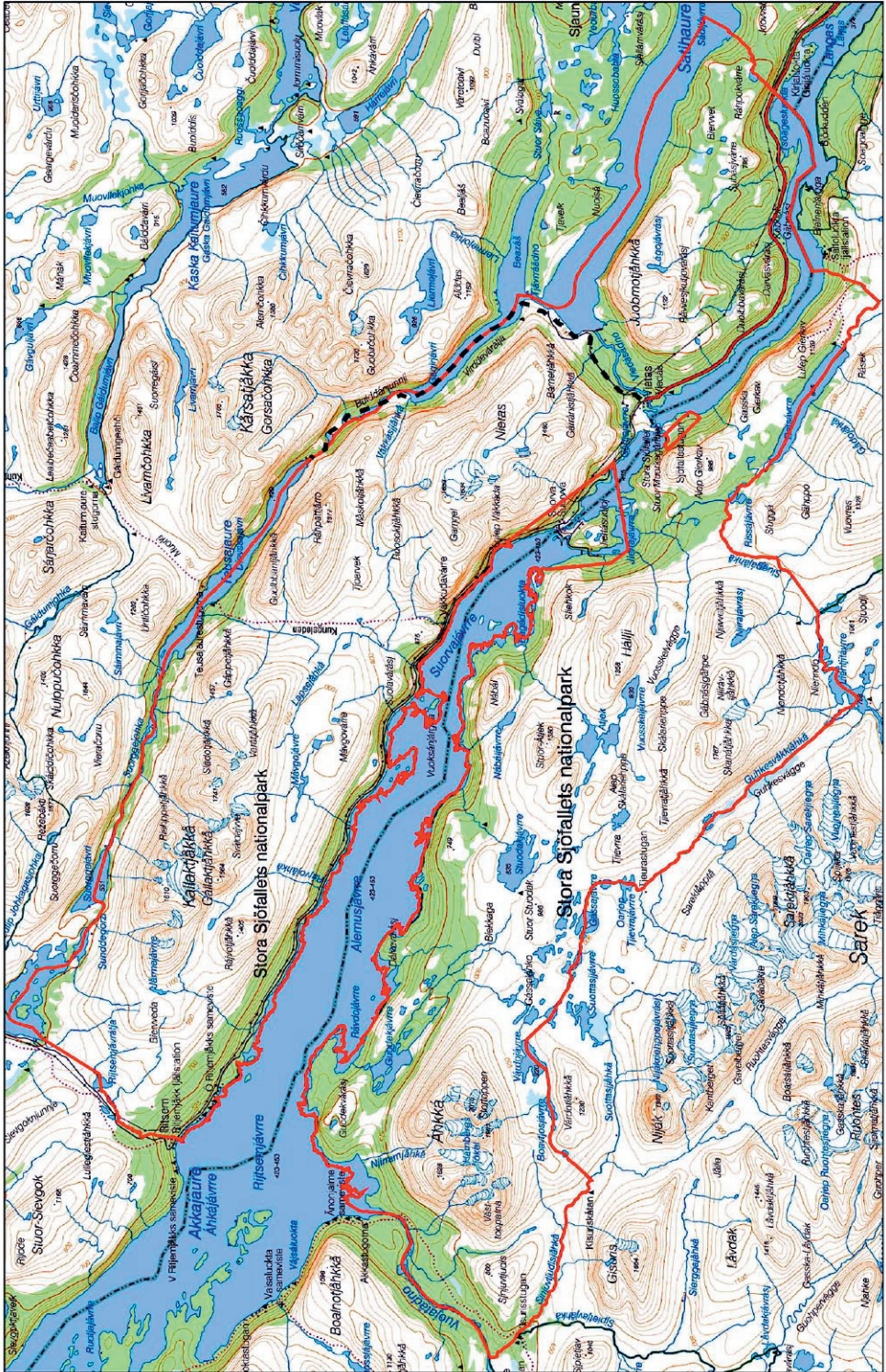
Genom föreskrifterna upphävs Naturvårdsverkets kungörelser

1. SNFS 1987:8 med föreskrifter om Stora Sjöfallets nationalpark,
2. SNFS 1987:9 med föreskrifter om Sareks nationalpark,
3. SNFS 1987:10 med föreskrifter om Padjelanta nationalpark och
4. SNFS 1987:11 med föreskrifter om Muddus nationalpark.

Naturvårdsverket

KERSTIN CEDERLÖF

Anna Helena Lindahl
(Avdelningen för genomförande)



© Lantmäteriet

Gräns för Stora Sjöfallets nationalpark

Skoterled

